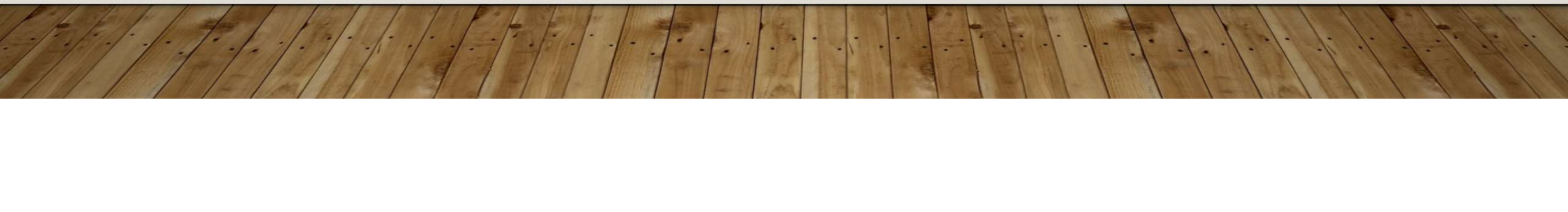


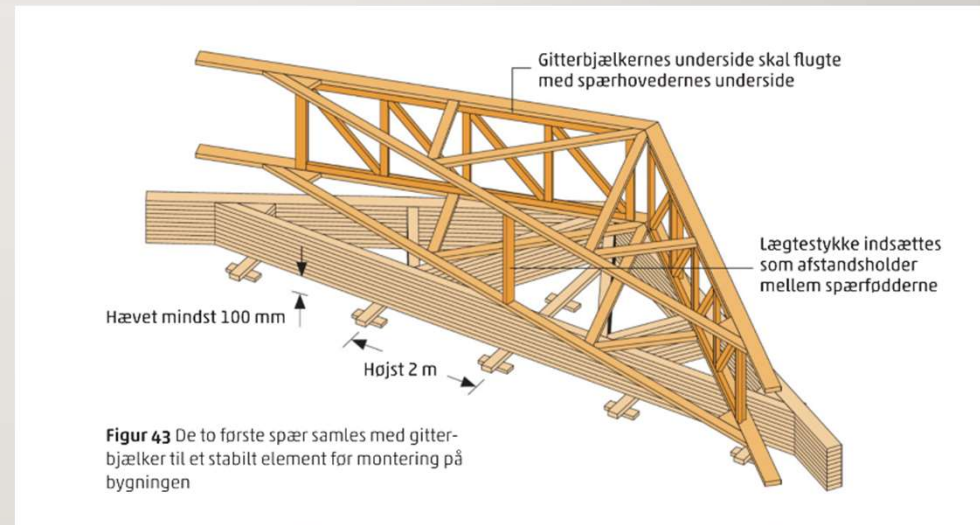
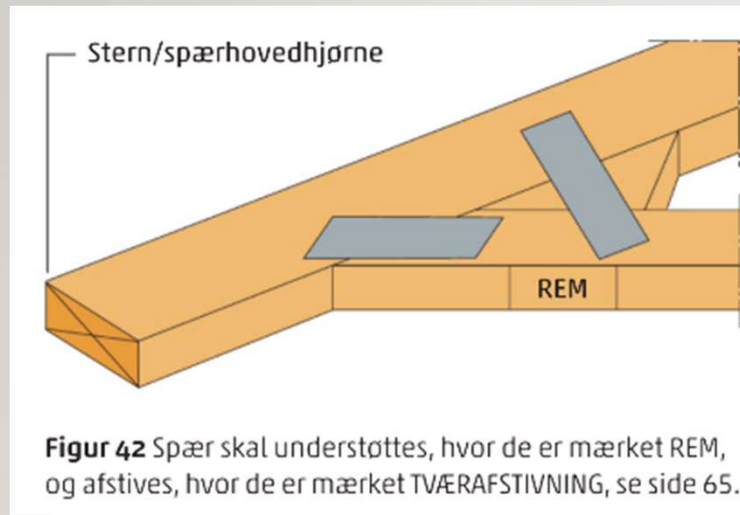


VINDAFSTIVNING

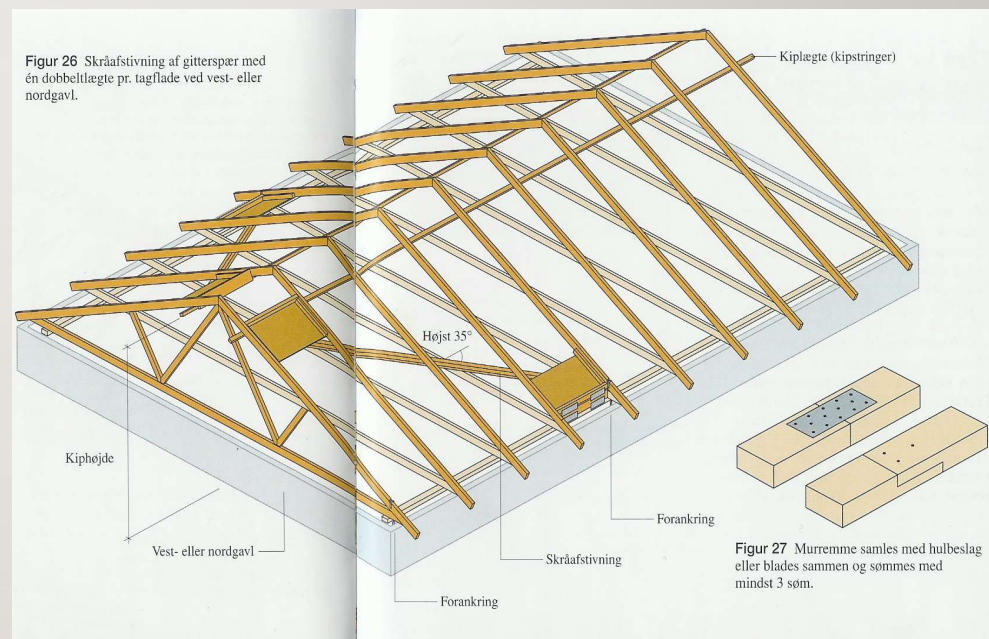
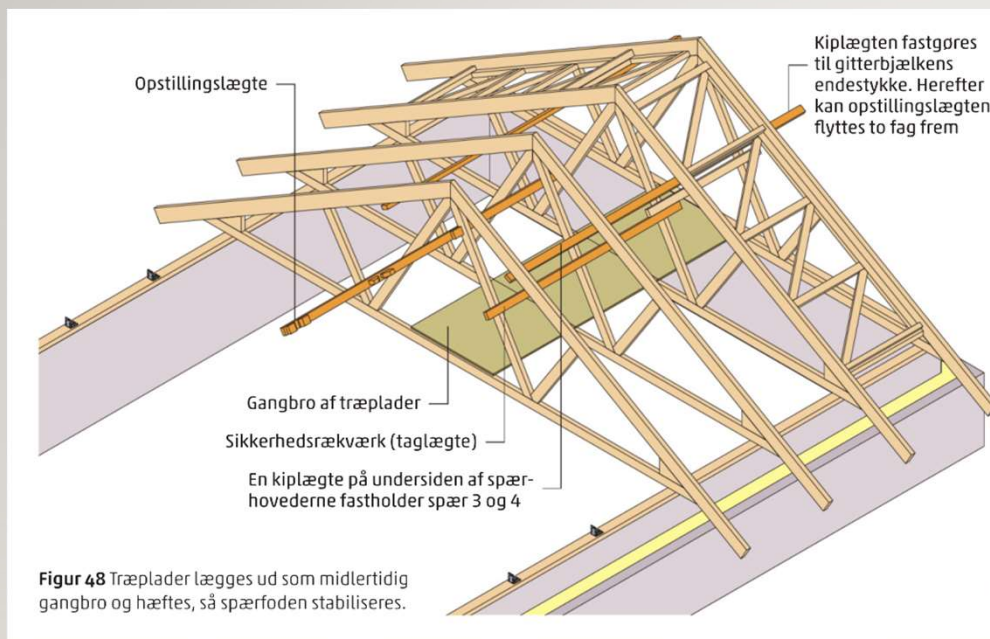
TRÆ 75



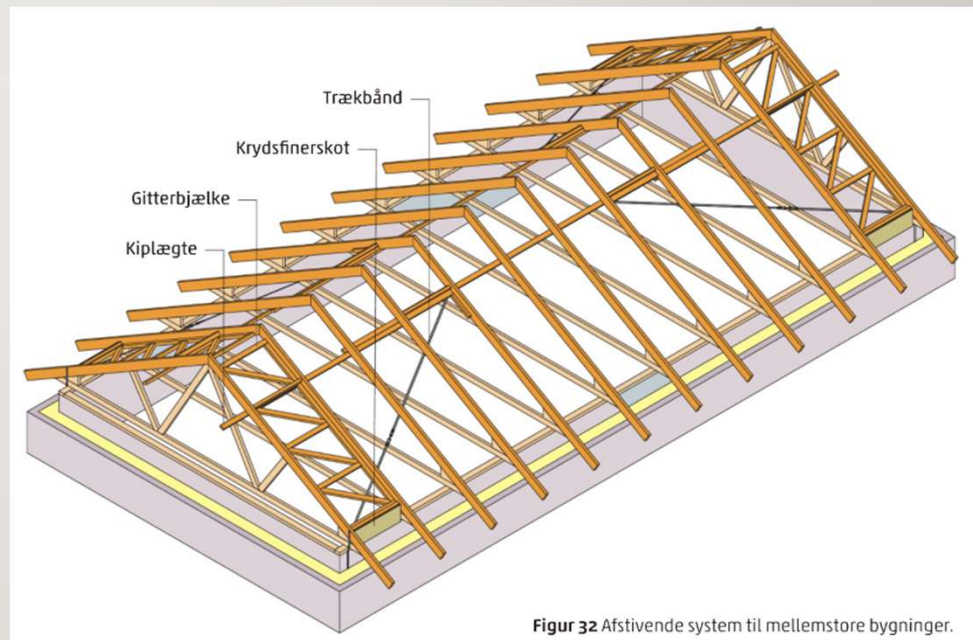
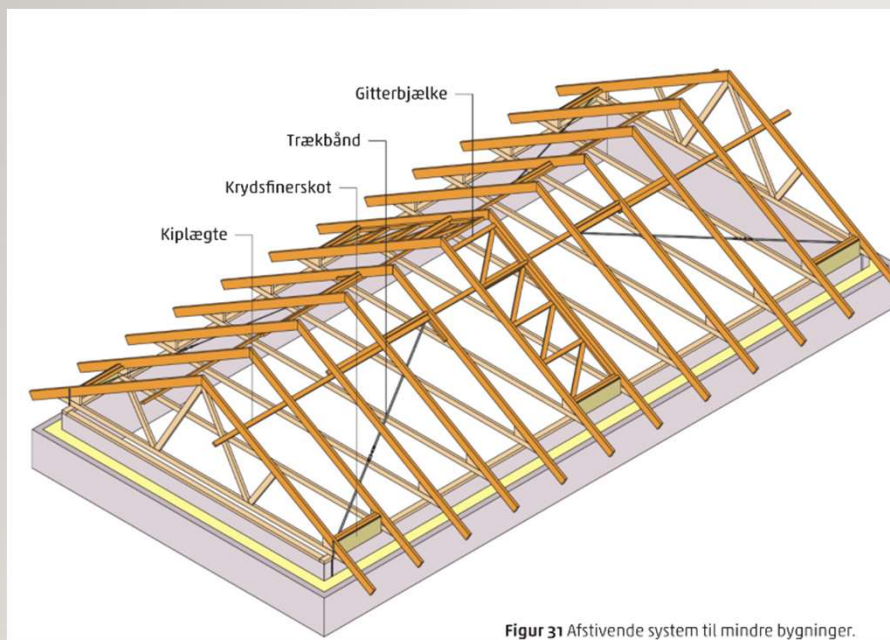
2 PRINCIPPER VED SPÆROPSTILLING



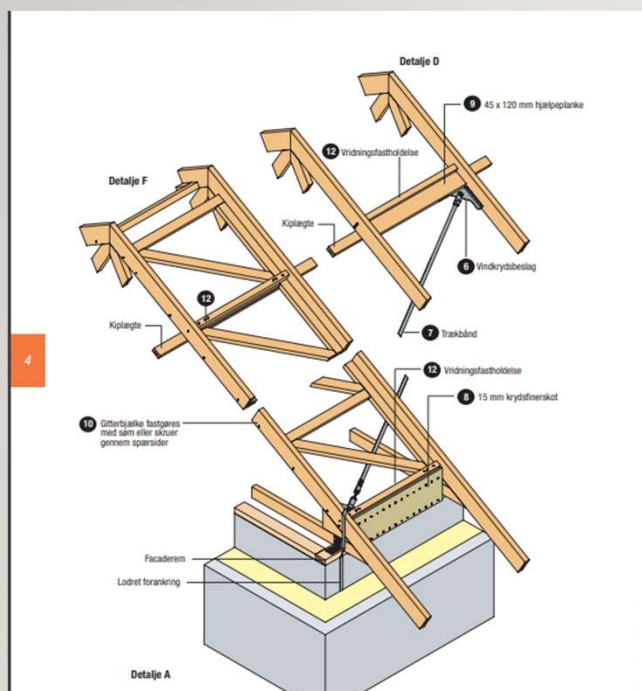
3 REJSNING AF SPÆR



4 GITTERBJÆLKER



5 STRONGTIE SIDE 42



Samlinger	Antal søm/skrue i samlinger i tagfladen	
	U25	U40
Kiplægte	38 x 73 mm taglægte	45 x 95 mm planke
1 Til post i gitterbjælke	11 stk. 3,1x75 mm søm eller 9 stk. 4,5x70 mm skrue	16 stk. 3,1x75 mm søm eller 13 stk. 4,5x70 mm skrue
2 Til normalspær	2 stk. 3,1x90 mm søm	2 stk. 3,1x90 mm søm
3 Til gavlspær	2 stk. 3,1x90 mm søm	3 stk. 3,1x90 mm søm
4 Samling med overlap	Hulplade 80x180x1,5 mm med 2 x 9 stk. kamsøm CNA4,0x40 mm	Hulplade 80x260x1,5 mm med 2 x 13 stk. kamsøm CNA4,0x40
5 Samling ved gitterbjælke	2 x 11 stk. 3,1x75 mm søm eller 2 x 9 stk. 4,5x70 mm skrue	2 x 16 stk. 3,1x75 mm søm eller 2 x 13 stk. 4,5x70 mm skrue
Beslag		
6 Vindkrydsbeslag	BNU25-14 med CSA4,0x30 mm beslagskrue i alle huller	BNU40-14 med CSA4,0x30 mm beslagskrue i alle huller
7 Trækbånd	2 x 25 mm	2x40 mm
Øvrigt vridningsfastholdelse		
8 15 mm krydsfinerskot	12 stk. 4,0x40 mm skrue eller 2,8x50 mm søm	18 stk. 4,0x40 mm skrue eller 2,8x50 mm søm
9 45 x 120 mm hjælpeplanke ved kiplægte	12 stk. 2,8x75 mm søm eller søm 1	18 stk. 2,8x75 mm søm eller søm 1
10 Gitterbjælke	4,5x70 mm skrue pr. 500 mm eller 3,1x90 mm søm pr. 400 mm	
11 45 x 95 mm smigskåret hjælpeplanke ved skot	Endetræ: 2x2 stk. 4,5x70 mm skrue eller 3,1x90 mm søm	
12 Vridningsfastholdelse	Montering i sidetræ: 2 x 3 stk., 4,5x70 mm skrue eller 3,1x90 mm søm Montering i endetræ: 4,5x70 mm skrue eller 3,1x90 mm søm pr. 25 mm	
13 Isoleringsstop	6 stk. 4,0x40 mm skrue eller 2,8x50 mm søm	

NB: Der kan anvendes søm eller skrue, der er længere end angivet, dog helst hvor spidserne ikke stikker igennem.

6 FORUDSÆTNINGER

Vindafstivningssystem U25 og U40 på gitterspær

- Gitterspær med undertag, der ikke tåler kontakt med trækbåndet.
- Hushøjde fra terræn til kip: max. 24 m.
- Spærfodens længde: max. 18,8 m afhængigt af bygningens udformning og beliggenhed.
- Huslængde med ét afstivningskryds pr. tagflade samt en gitterbjælke: max 16 m.
- Huslængde med ét afstivningskryds pr. tagflade samt 2 gitterbjælker: max 24 m.
- Huslængde med 2 afstivningskryds pr. tagflade samt 2 gitterbjælker: max 32 m.
- Taghældning: 15-45°.
- Afstivende bånd er dimension 25 x 2,0 mm eller 40 x 2,0, der placeres på undersiden af spærhoved.
- Hældning på bånd er max 35° i forhold til lægteretning.

Montagevideo: www.strongtie.dk

Generelle forudsætninger

Bånd fastgøres med vindkrydsbeslag BNU25-14 eller BNU40-14.

Spærafstand: max. 1,0 m

Lægtafstand: max. 1,0 m

Beslag og forbindelsesmidler

Til fastgørelse af stringer og til træ-træ er anvendt varmforzinkede ringede maskinsøm 3,1x90 (i dette katalog betegnet M-søm). Disse kan erstattes af lægtesøm 4,5x90, dog skal der forbores ved sømning tættere på endetræ end 100 mm. Vindkrydsbeslag BNU25-14 og BNU40-14 fastgøres med medleverede beslagskruer CSA4,0x30 i alle huller.

7 ANDEN FORM FOR AFSTIVNING

