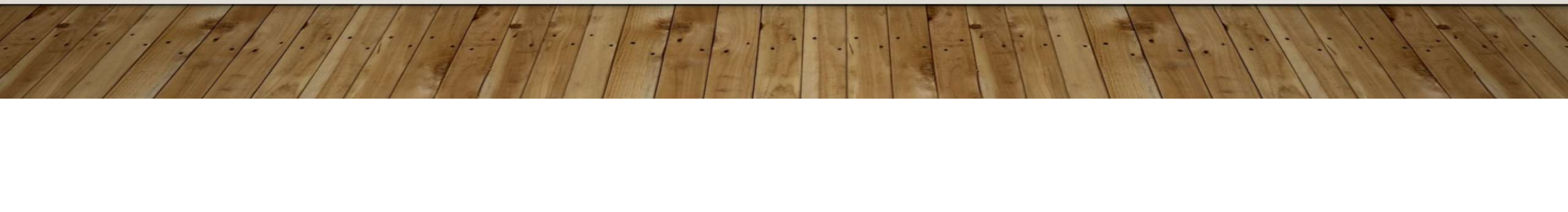




KVALITETSSIKRING



3

KONTROLPLAN

KONTROLPLAN

Sagsnavn:	Sag nr.:	Side 1 af 1	
Entreprise:	Kontrolafsnit:		
Kontrollemner:	Kontrol iht. udbuds-kontrolplan.	Egen valgt kontrol.	Skema nr. eller andet:
+ Modtagekontrol:			
Indv. pladebeklædning og gulv			7.301
Gulve af træ			7.302
Gulvstrøer og opklodsmateriale			7.303
Elastiske gulvbelægninger			7.304
Textile gulvbelægninger			7.305
Lim og spartelmasser			7.306
Fugefrie gulve			7.307
Proceskontrol:			
Selvbærende gulve			7.401
Svømmende gulve			7.402
Selvbærende vådrumgulve			7.403

5

MODTAGEKONTROL PÅ PLADSEN

Firmanavn: **MURERFIRMAET HANSEN & JENSEN HUSE ApS**

MODTAGEKONTROL 

Sagsnavn: <i>Østergårdhuse, Østrup</i>	Sag nr.: <i>4711 -08</i>	Side 1 af <i>XX</i>
Entreprise: <i>Månerentreprisen</i>	Entrepriseafsnit: <i>Hele entreprisen</i>	

Mursten		Kontrolomfang: Ved hver leverance kontrolleres:
Nr.:	Kontrol af:	Kontrolmetode:
1.	Overensstemmelse mellem bestilling, følgeseddel og leverede varer.	Visuel.
2.	Mængde.	Optælling.
3.	Transportskader.	Visuel.
Særlige kontroller:		
4.	Kontrol af mål for højde, bredde og længde (10 stens kontrol).	Målkontrol.
5.	Farve og overfladestruktur.	Visuel efter prøve.
6.	Certifikat.	Visuel.
7.		
8.		

Dato:	Kontrol-aktivitet nr.:								Følgeseddel nr.:	Evt. bemærkninger:	Signatur:
	1	2	3	4	5	6	7	8			
29.08.08	X	X		X	X				27048xx7-08	OK	<i>nst</i>
29.08.08			X						- do -	12 stabler retur pga. skadede sten. Værk er kontaktet og restlev. ankommer uge 36/08	<i>nst</i>
										Se foto nr. 7, 8 og 9 dateret 29.08.08	<i>nst</i>
29.08.08						X			- do -	Certifikat var glemt, medbringes ved restlev.	<i>nst</i>

6

BILLEDE MODTAGEKONTROL





Kvalitetssikringskemaer:

Modtagekontrol fotodokumentation

Såfremt der stilles krav om eller virksomheden selv ønsker at anvende foto-dokumentation er det nødvendigt, at der anvendes en systematik for at sikre et overblik.

Her til kan anvendes skema til fx Modtagekontrol-fotodokumentation

MODTAGE-FOTODOKUMENTATION

Sagnavn:		Sagnr.:	Side 1 af 1
Entreprise:		Kontrolbist:	
Foto nr.:	Beskrivelse:	Indsat foto:	
			

7

PROCESKONTROL



Kvalitetssikringsskemaer:

Proceskontrol:

- Hvad kontrolleres
- Hvor meget kontrolleres
- Hvordan kontrolleres
- Hvornår kontrolleres
- Hvem kontrollerer
- Bemærkninger
- Hvor kontrolleres
- Evt. fotodokumentation

Formular til proceskontrol med titlen "PROCESKONTROL".

Skemaet er opdelt i flere sektioner:

- Header:** Søjtnavn, Sag nr., Side 1 af 1, Entreprise, Kontroltrik.
- Skemat med isolering:**

Nr.	Kontrol af	Kontrol omfang	Kontrol metode
1	Geometri- og løselkontrol af funderingsbælgvang	100 %	Mål
2	Udlægning af murværk med korrekte sømlinger inkl. med bægning	25 %	Visuel
3	Udlæg af formur med huludlægning - forbered. af projekt	100 %	Mål
4	Alt formur opmålt med Niveaufuger og med læstret for bægning	75 %	Visuel
5	Alt formur muret, forberedt med max. 1 skille udbyrter og afløb	25 %	Mål / Visuel
6	Alt formur muret, tykkelse og hældningsvinkel opmålt	25 %	Visuel
7	Alt formur muret, tykkelse og hældningsvinkel opmålt	25 %	Visuel
8	Afslutning af murværk og anbringer af murværk	100 %	Visuel / Mål
9			
- Dato:** Kontrol-aktivitet nr. (1-9) og Evt. bemærkninger.
- Signatur:** Et stort tomt felt til underskrift.
- Bemærkning:** Et tekstfelt indeholdende: "OK, kontrol er foretaget i pkt. 17. på tegning."

8

PROCESKONTROL

PROCESKONTROL

Sagsnavn:	Sag nr.:	Side af
Entreprise:	Kontrolafsnit:	

Insitu, let ydervæg inkl. isolering, udv. - og indv. beklædning.

Nr.:	Kontrol af:	Kontrol-omfang:	Kontrol-metode:
1.	Geometri- og kote-kontrol af underlag	100%	Mål
2.	Udlægning af fugtspærre, fodrem med fastgørelse til forankring samt afmærkning af åbninger, skelet på fodrem	100%	Visuel/mål/prøve
3.	Rejsning af skelet pr. 600 mm. (<i>enkelt eller dobbelt</i>) dim. x mm Kontrol af lod, max. +/-2 mm/m, planhed max. +/-5 mm/m	25%	Mål
4.	Montage af vindspærre og 25 x 45 mm afstandslister	10%	Visuel
5.	Udv. beklædning, (klink, 1 på 2 el. profileret bekl.) dim. x mm	10%	Visuel/mål
6.	Afslutninger og lukninger ved vinduer, fod- og toprem samt hjørner	20%	Visuel/mål
7.	Isolering fastholdt, (<i>dim. x mm</i>) samt mont. af dampspærre m. tapede samlinger	10%	Visuel
8.	Indv. 45 mm påføring, underlag til radiatorer og elinstallationer samt fastholdt 45 mm isolering af hulrum	20%	Mål/visuel
9.	Indv. vægbeklædning af gipsplader 1 el. 2 lag, træ-profilbrædder, krydsfiner, spånplader eller andet	10%	Visuel/mål

Dato:	Kontrol-aktivitet nr.:									Evt. bemærkninger:	Signatur:
	1	2	3	4	5	6	7	8	9		

AFVIGERRAPPORT

Firmanavn:

Evt. firmalogo

AFVIGERRAPPORT

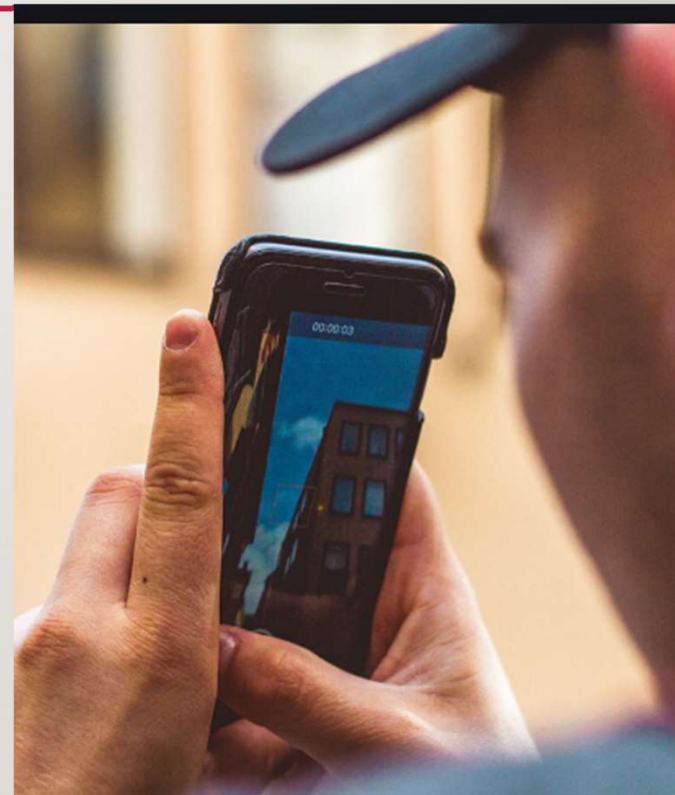
Sagsnavn:	Sag nr.:	Afvigerrapport nr.:
Entreprise:	Entrepriseafsnit:	Dato:



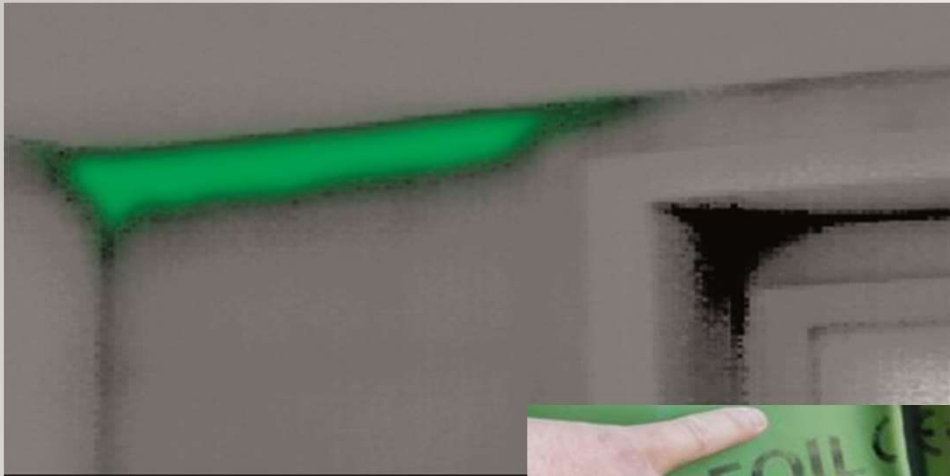
Afvigelse:

Korrigerende handling:

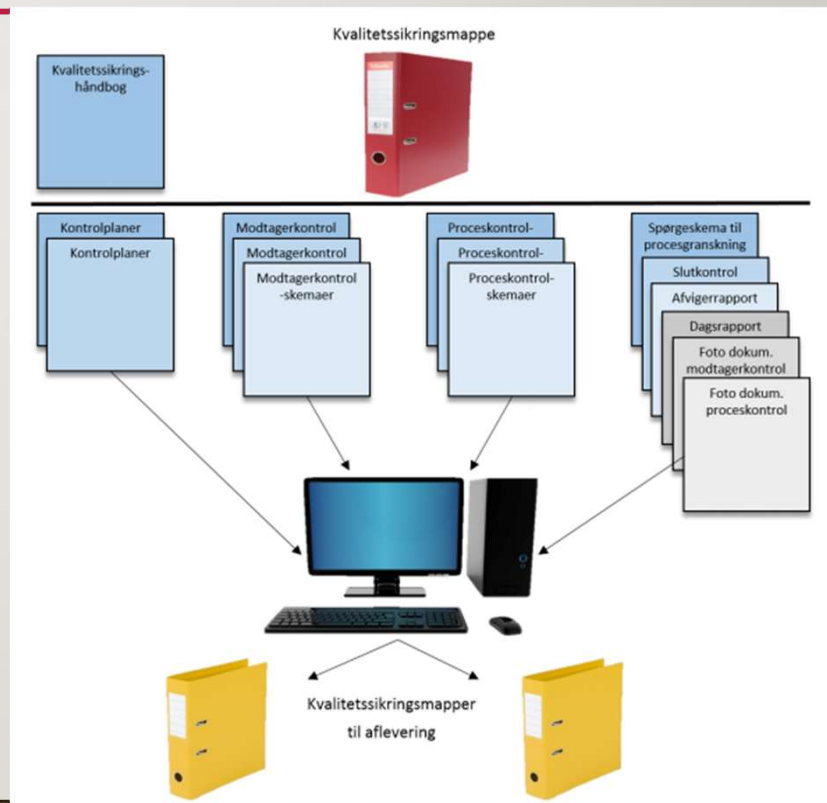
10 MÅLE OG DOKUMENTERE



II KAN VI SJUSKE




12 METODER TIL KVALITETSSIKRING



13 UDFALDSKRAV WWW.TOLERANCER.DK

Hvor går grænsen?

Tolerancer.dk



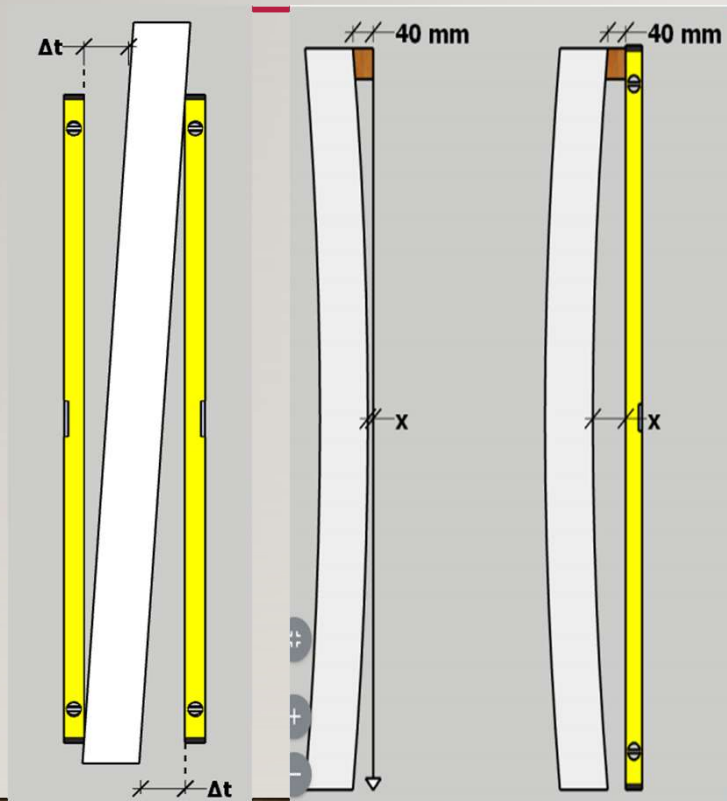
Søg efter tolerancer...

Fag

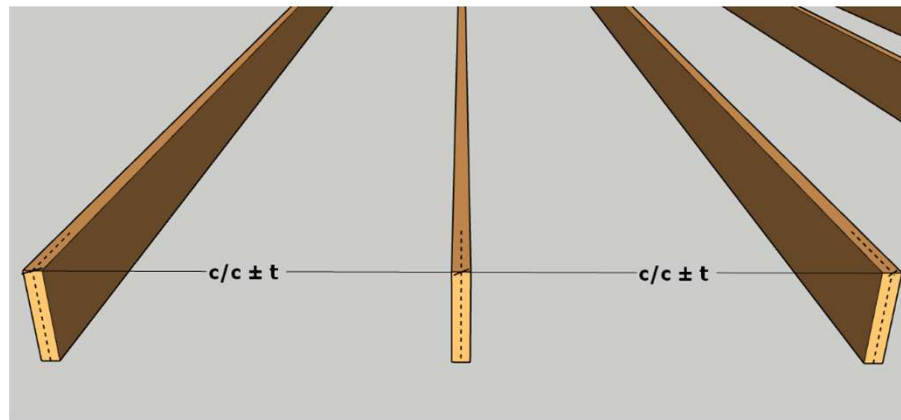
- Træ
- Beton
- Maler
- Mur

Træ	Mur	Beton	Maler
<ul style="list-style-type: none">→ Udvendige konstruktioner og beklædning→ Udvendige arbejder→ Døre, vinduer, glas- eller alufacader→ Indvendige arbejder→ Gulvkonstruktioner	<ul style="list-style-type: none">→ Murværk→ Pudsarbejder→ Flisearbejder på gulv og væg	<ul style="list-style-type: none">→ In situ-arbejder→ Betonelementer og montage→ Letbetonelementer→ Udstøbnings- og letklinkerblokke	<ul style="list-style-type: none">→ Indfaldskrav for malerarbejder→ Udfaldskrav for malerarbejder

14 KONTROLMETODER



Kontrol af centerafstand



Teeningen viser et træ bælkelag, hvor afstanden imellem afsættes vedhiælo af centermål. c/c = centerafstand t = tolerance

