

# Belastningsplan og Projektering af tavle

Belastnings plan			
Kringelborg Allé 5 4800 Nykøbing F.			
Gruppe	L1	L2	L3
Gruppe til lys 1			
Gruppe til lys 2			
Gruppe til lys 3			
Gruppe til lys 4			
Vaskemaskine og Tørretumbler			
Ovn og Kogeplader			
Spa			
Forbrug i alt	0 A	0 A	0 A

Samtidighedsfaktor
0,5

Udvidelsesfaktor
1,2

Stikledning OB
0 A

Diametersystemet			
Størrelse	Farvekode		
2 A	Rosa	D01	DzII
4 A	Brun		
6 A	Grøn		
10 A	Rød		
13 A	Sort		
16 A	Grå	D02	DzIII
20 A	Blå		
25 A	Gul		
35 A	Sort		
50 A	Hvid		D03
63 A	Kobber		
80 A	Sølv		
100 A	Rød		



Hvorfor gør vi dette?

# Belastningsplan

Eksempel

Hvordan bruges en belastningsplan

# Projekterings eksempel

## Kundens forhold

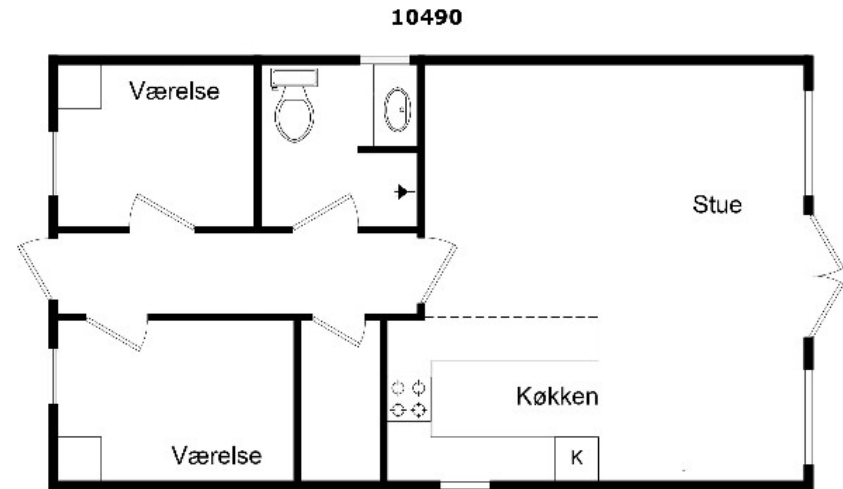
Hvad kan være afgørende?



# Projekterings eksempel

## Kundens forhold - Antal af grupper

- 149Kvm
- 216Kvm
- 70Kvm
- 167Kvm
- 47Kvm



§ 56. Antallet af grupper, som forsyner 250 V stikkontakter og andre tilslutningssteder for belysningsarmaturer og brugsgenstande med lavt energiforbrug over tid, skal mindst være lig med det samlede boligareal divideret med 50. Der skal dog mindst være to grupper.

*Stk. 2.* Det samlede boligareal opgøres i overensstemmelse med Bygnings- og Boligregistrets angivelser.

*Stk. 3.* En to- eller trefaset gruppe regnes kun som én gruppe.

*Stk. 4.* Følgende indgår ikke i antallet af grupper efter stk. 1:

- 1) Grupper for brugsgenstande, som har et højt energiforbrug over tid.
- 2) Grupper hvortil der tilsluttes 1-fasede brugsgenstande med nominel strøm på mere end 6A, og hvor det kan forventes, at strømkredsen belastes i mere end 2 timer.

# Projekterings eksempel

## Kundens forhold - Antal stikkontakter

- Stue 15Kvm
- Bryggers 30Kvm
- Køkken 15Kvm
- Køkken 11Kvm
- Badeværelse 9Kvm



§ 57. I hvert enkelt rum i boligen skal antallet af 250 V-stikkontakter i den faste elektriske installation være mindst én for hver påbegyndt 4 m<sup>2</sup> gulvareal. Der kræves dog ikke mere end 10 stikkontakter.

*Stk. 2.* I køkkenregionen skal der placeres minimum tre stikkontakter. De skal placeres der, hvor transportable stikkontakttilsluttede brugsgenstande er tiltænkt anvendt og skal fordeles på mindst to grupper.

*Stk. 3.* I kogenicher skal der være minimum én stikkontakt, som skal placeres der, hvor transportable stikkontakttilsluttede brugsgenstande er tiltænkt anvendt.

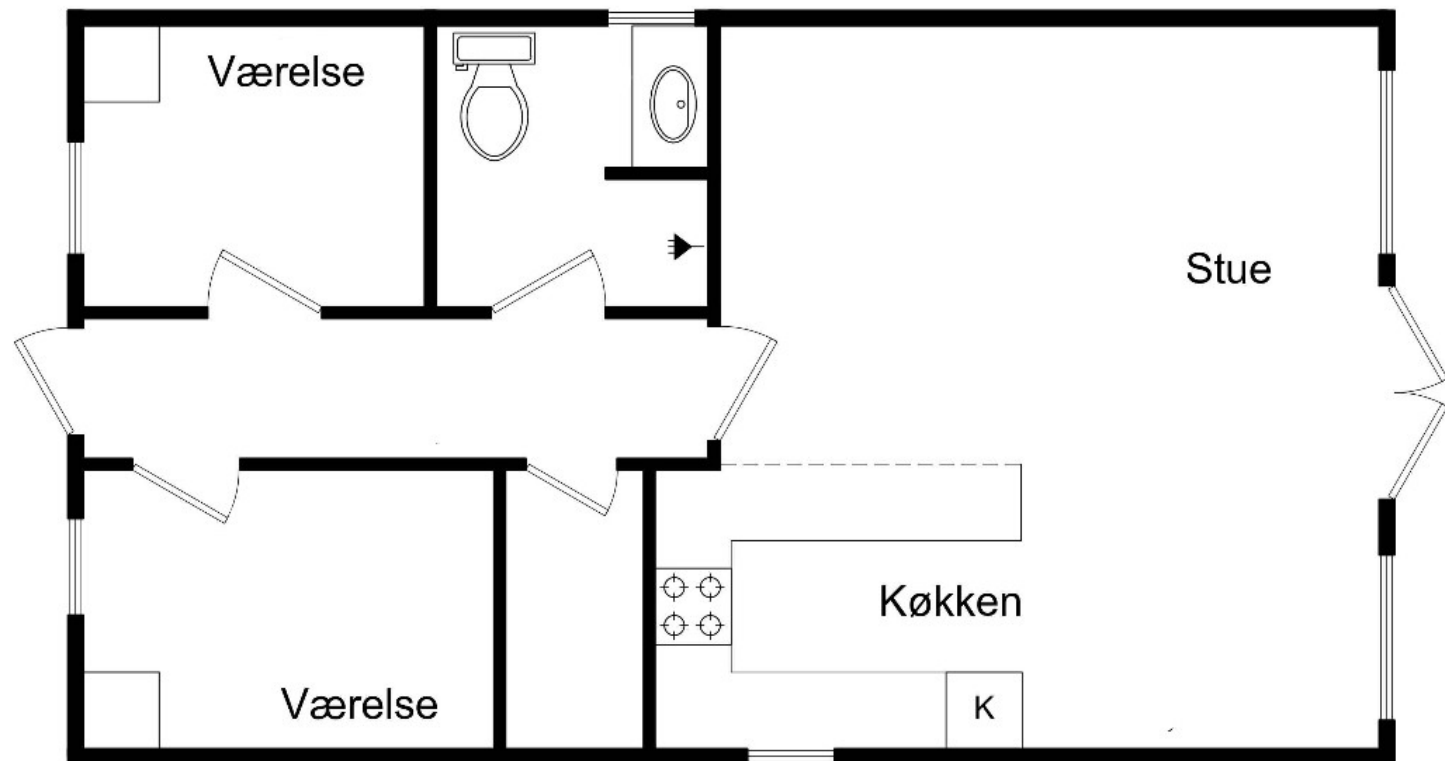
*Stk. 4.* Wc-rum og badeværelser er ikke omfattet af stk. 1. Der skal dog være minimum én stikkontakt, medmindre badeværelset er så lille, at andre sikkerhedskrav udelukker anbringelse af stikkontakter.

*Stk. 5.* Garager, carporte, loftsrum, depotrum og lignende er ikke omfattet af stk. 1.

# Projekterings eksempel

## Kundens forhold - Plantegning

10490



Dette er Projektering Eksemplets plantegning

# Antal Grupper og disses opdeling

## Øvelse #1

- Beregn antal grupper (til lys og stikk.)
- Inddel huset i grupper
- Beregn antal stikk. i alle rum



# Antal Grupper og disses opdeling

## Øvelse #2

- Beregn antal grupper (til lys og stikk.)
- Inddel huset i grupper
- Beregn antal stikk. i alle rum





# Antal Grupper og disses opdeling

## Øvelse #3

Celiba 220 m<sup>2</sup>

24438

- Beregn antal grupper (til lys og stikk.)
- Inddel huset i grupper
- Beregn antal stikk. i alle rum



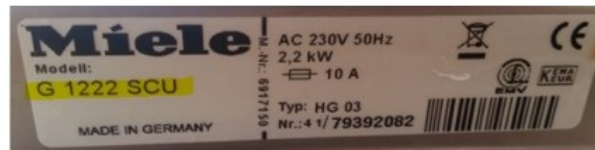
# Projekterings eksempel

## Kundens forhold - Hvidevare

Komfur:



Vaskemaskine:



Tørretumbler:

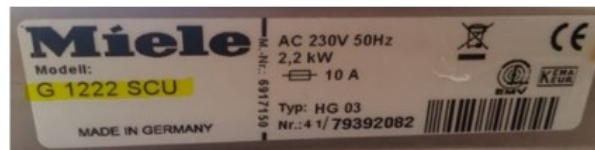


# Projekterings eksempel

## Kundens forhold - Beregning af effekter

Vaskemaskine:

---



Tørretumbler:

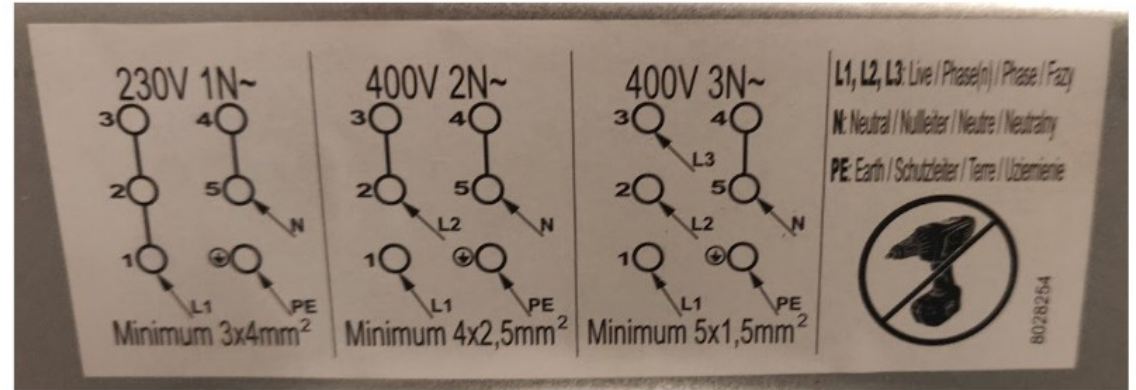
---



# Projekterings eksempel

## Kundens forhold - Beregning af effekter

Komfur:

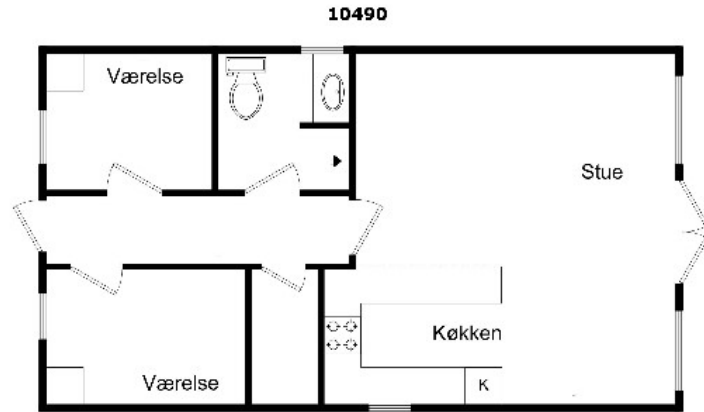


# Projekterings eksempel

## Kundens forhold - Belastningsplan

### Belastnings plan

Kringelborg Allé 5  
4800 Nykøbing F.



Gruppe	L1	L2	L3
Gruppe til lys 1			
Gruppe til lys 2			
Gruppe til lys 3			
Gruppe til lys 4			
Gruppe til lys 5			
Gruppe til lys 6			
Gruppe til køkken hvidevare			
- Ovn			
- Kogeplader			
- Opvasker			
Gruppe til Værksted			
- Cee Udtag			
- Kompresser			
Gruppe til Bryggers hvidevare			
- Vaskemaskine			
- Tørretumbler			
Forbrug i alt			

Samtidighedsfaktor  
0,4

Udvidelsesfaktor  
1,2

Stikledning OB  
#NUM!

