



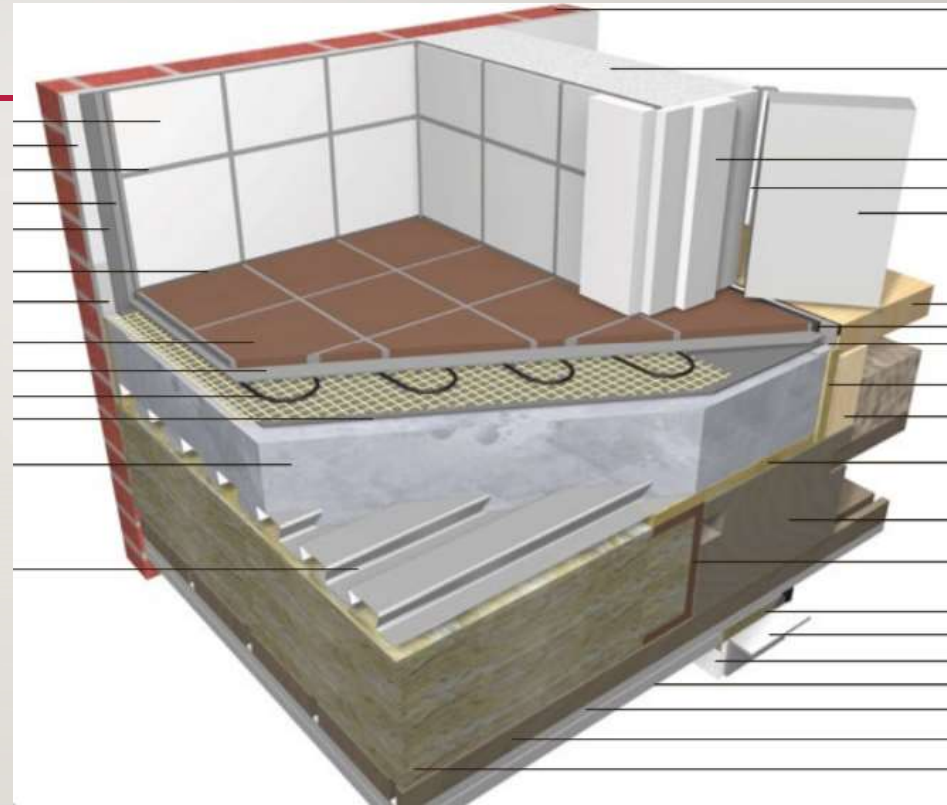
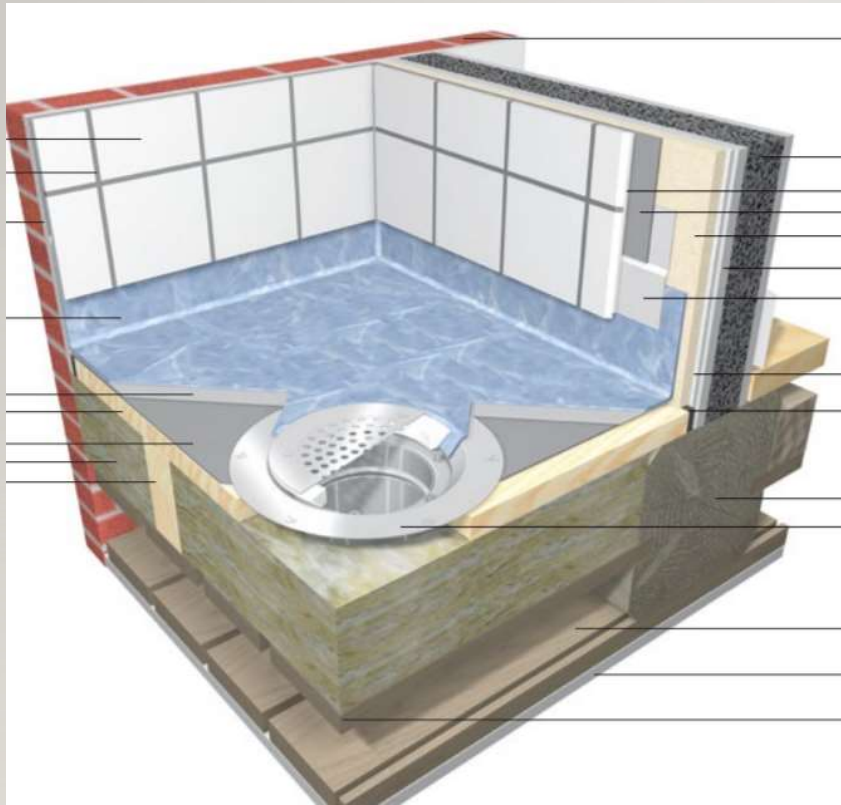
# VÅDRUM GULV

---

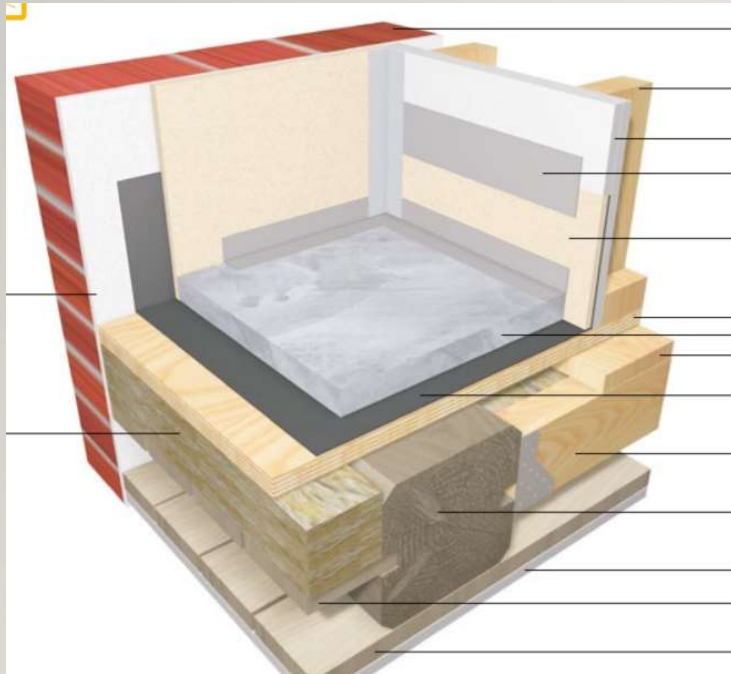
UDFØRSEL



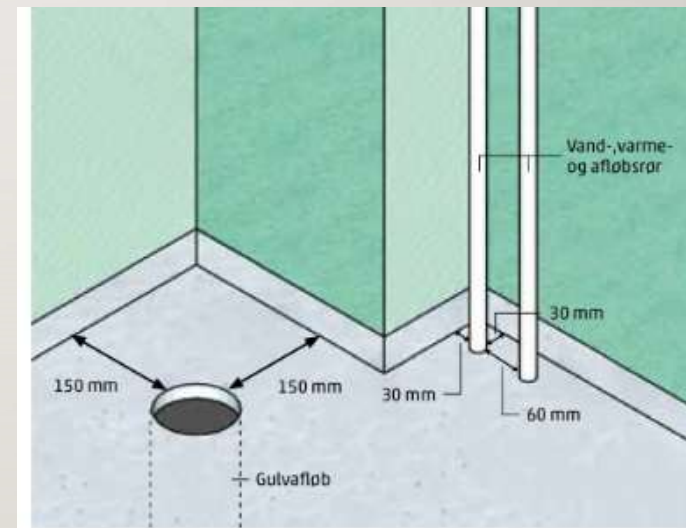
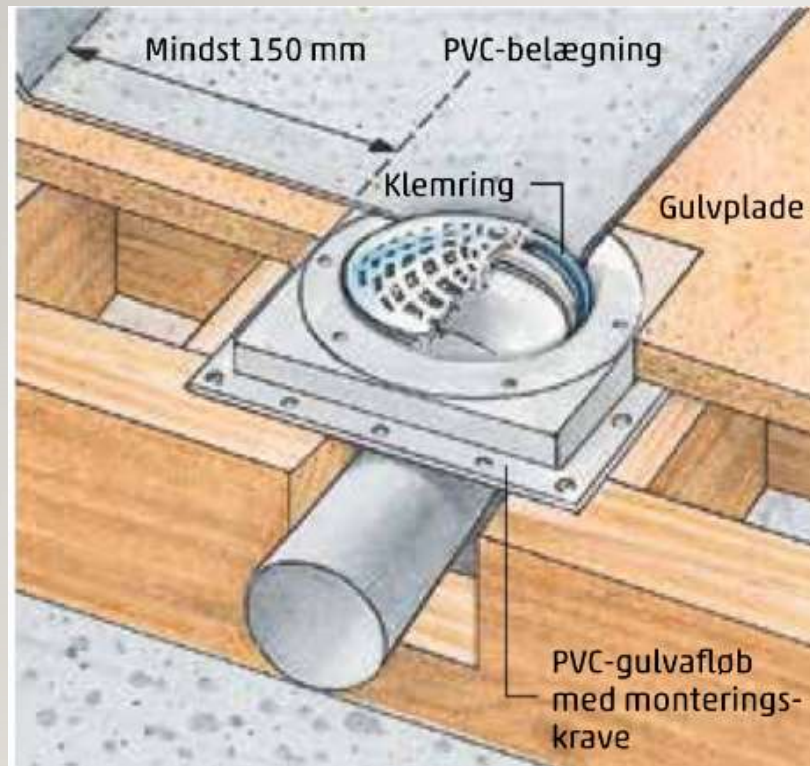
## 2 LET ELLER TUNGT



### 3 LET ELLER TUNGT

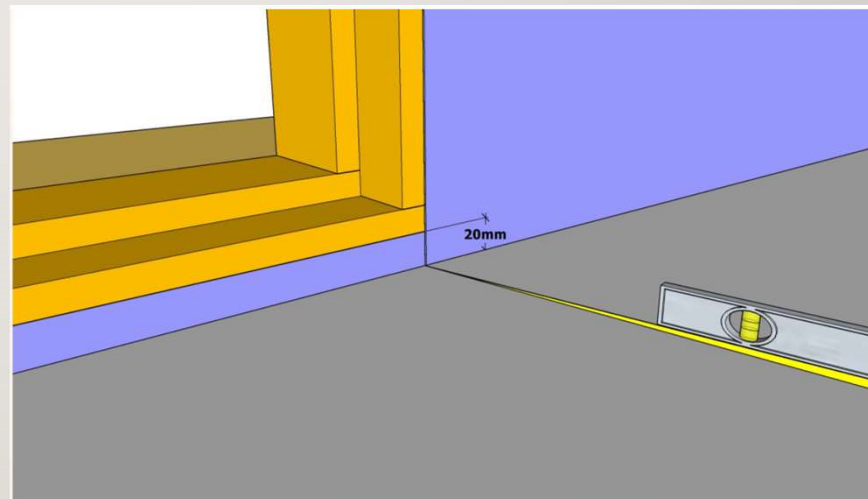
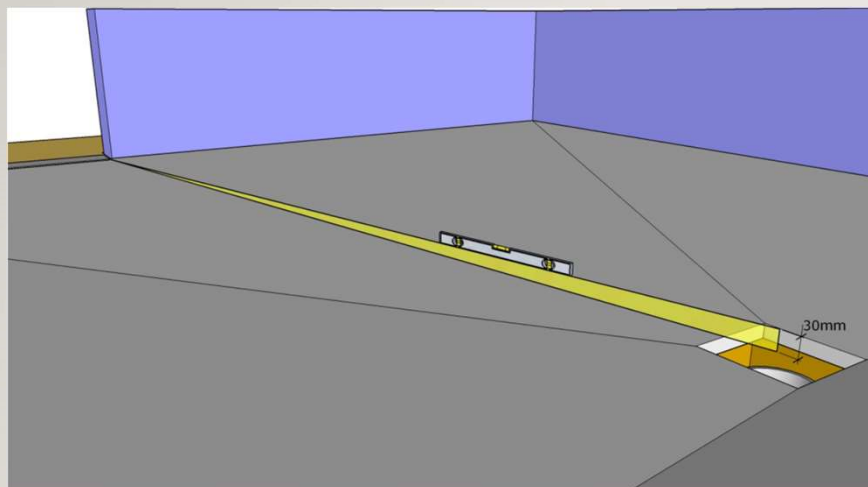


## 4 GULVAFLØB MM

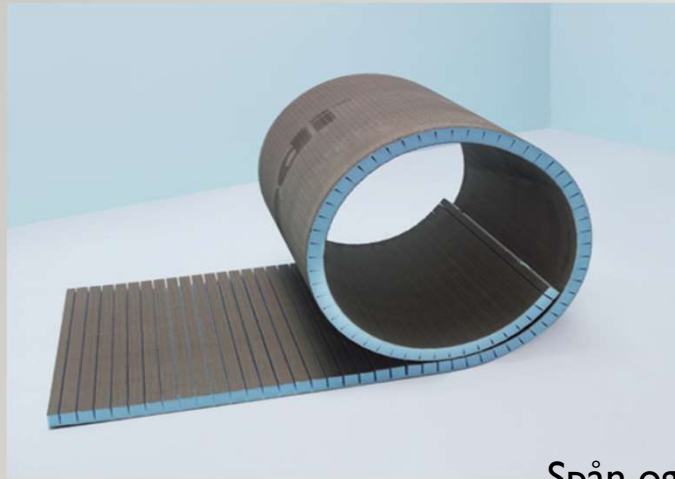


# 5 BASSIN/KAR VIRKNING!

---



6

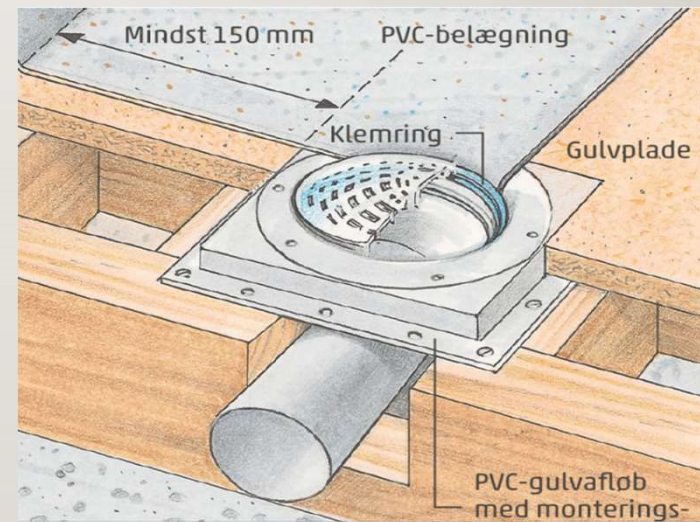
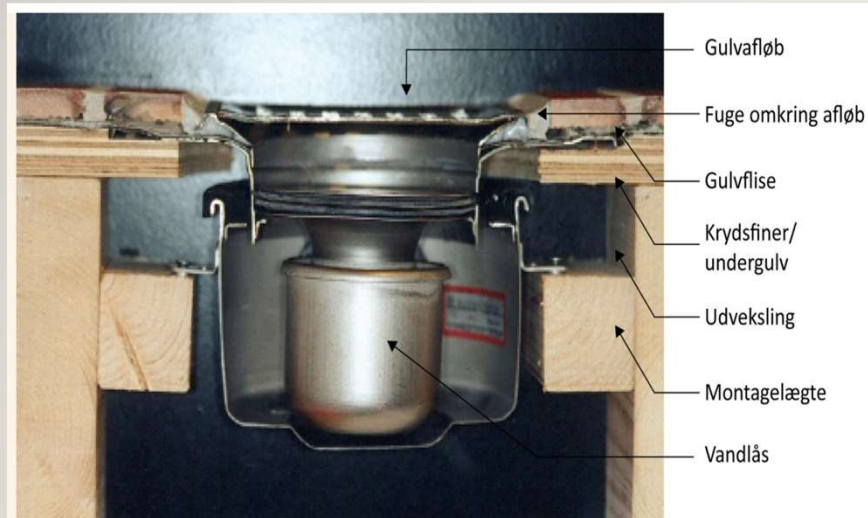


Spån og X-finer skal være mærket  
se side 24 i TRÆ 72



# 7 GULVAFLØB!

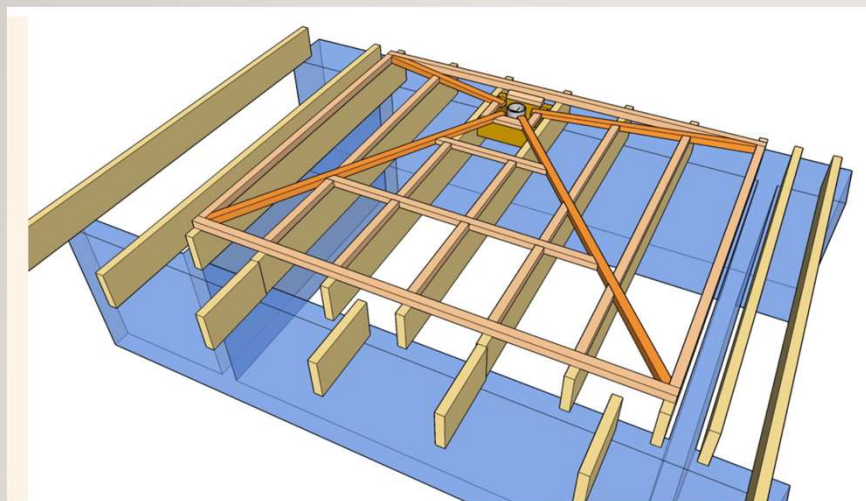
---



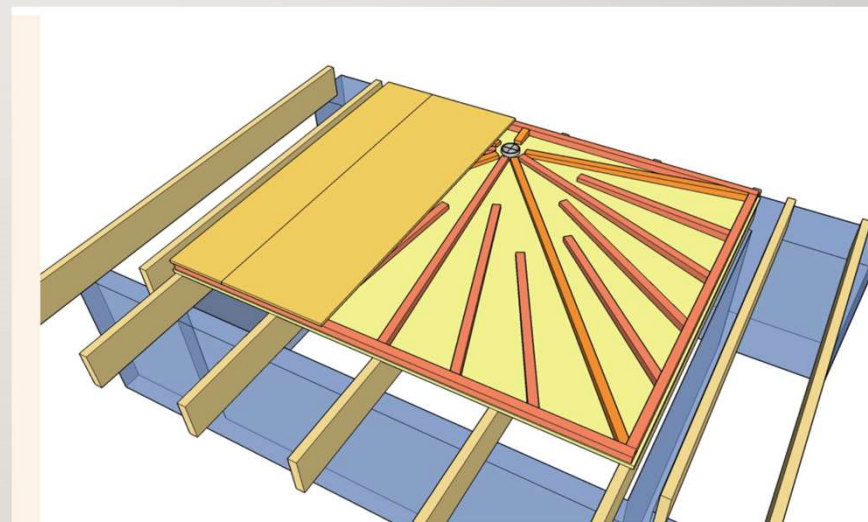
## 8 TYPER AF UNDERGULV

---

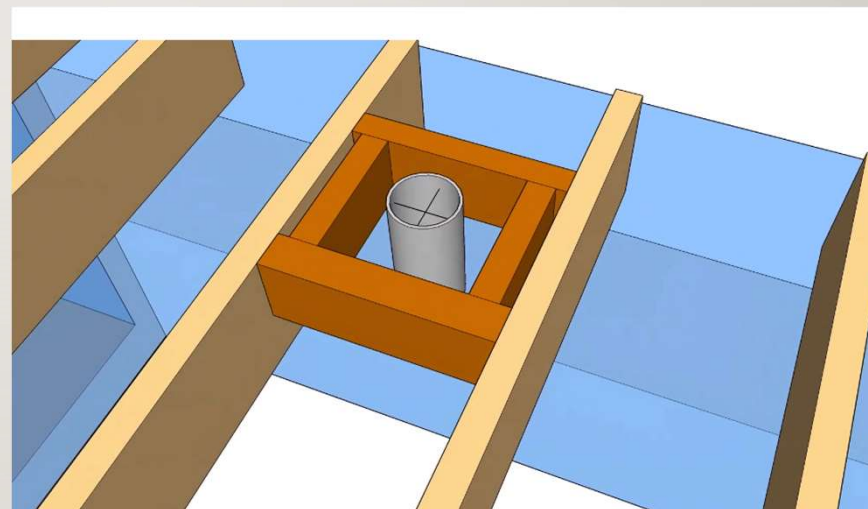
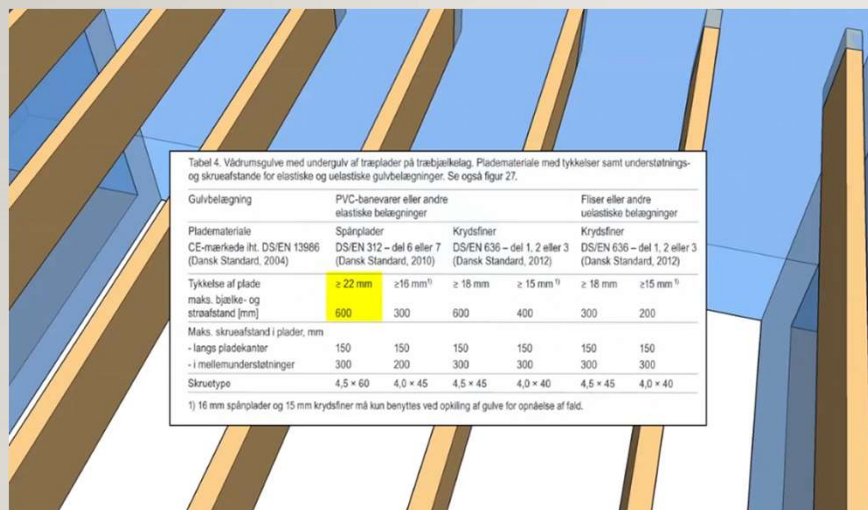
Metode A



Metode B

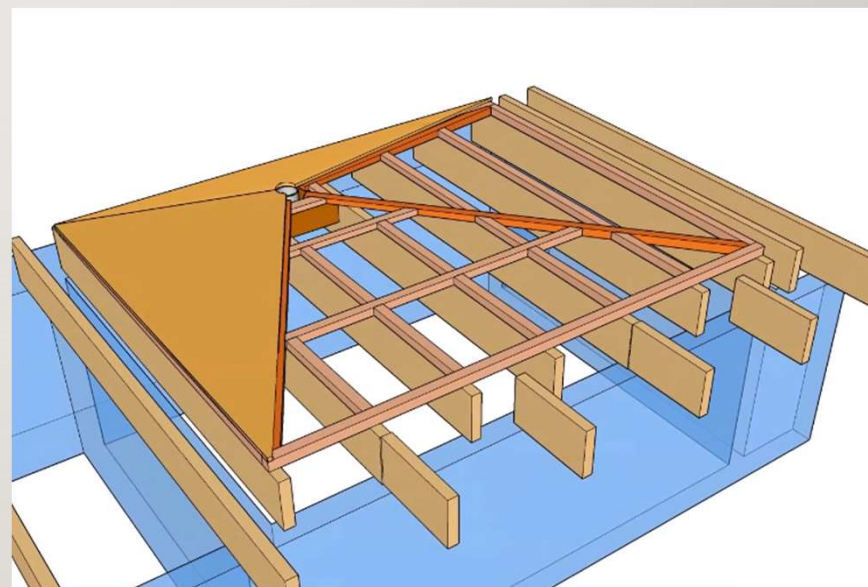
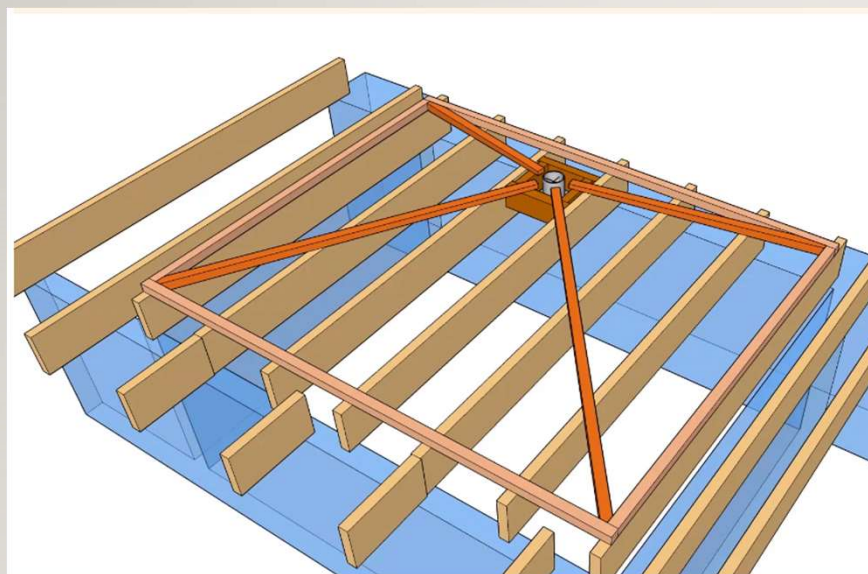


## 9 BJÆLKELAG METODE A

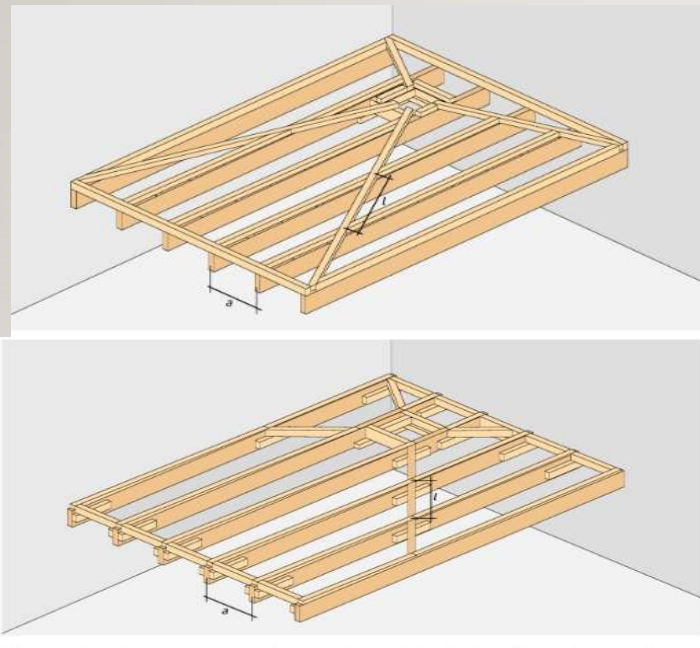


# 10 OPBYGNING FALD METODE A

---



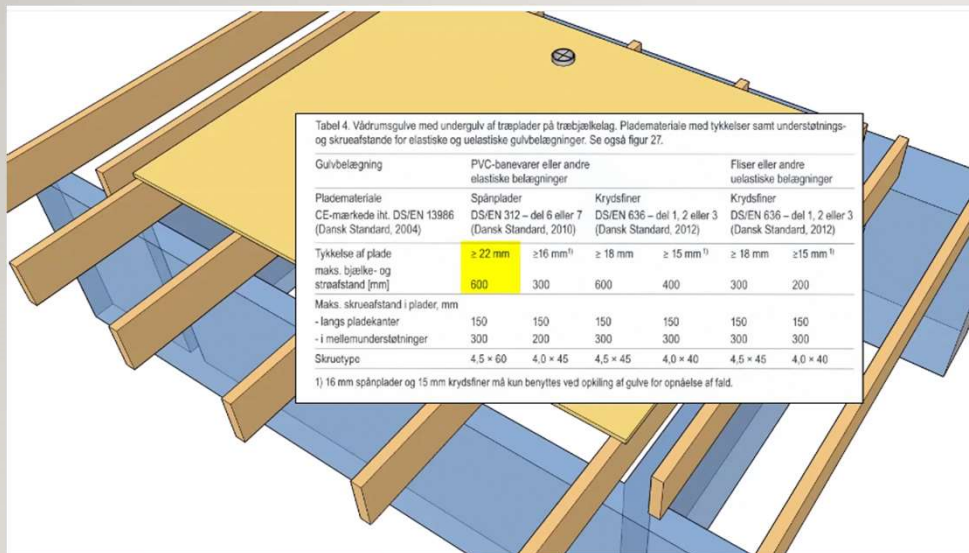
# II KILE AFSTANDE



Bjælketværsnit	Maksimal spændvidde $l$ i m <sup>1</sup>			
	Indbyrdes afstand $a$ mellem bjælker/trepler			
$b \times h$ , mm	300 mm	400 mm	500 mm	600 mm
45 × 45	0,76	0,71	0,67	0,64
45 × 70	1,18	1,10	1,04	1,00
45 × 95	1,60	1,49	1,41	1,35
45 × 120	2,03	1,89	1,78	1,71
45 × 145	2,45	2,28	2,16	2,06
45 × 170	2,87	2,67	2,53	2,42
45 × 195	3,29	3,06	2,90	2,77

**Kiler under 45 mm understøttes og der skrues 20 mm ned i understøtning!**

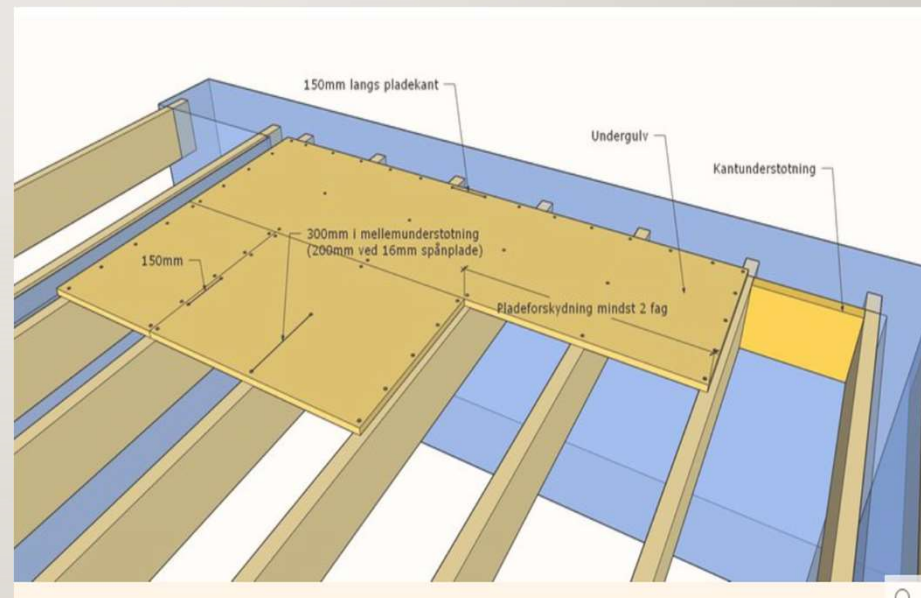
# 12 METODE B



Tabel 4. Vådrumgulve med undergulv af træplader på træbjælkelag. Plademateriale med tykkelse samt understøttnings- og skrueafstande for elastiske og uelastiske gulvbelægninger. Se også figur 27.

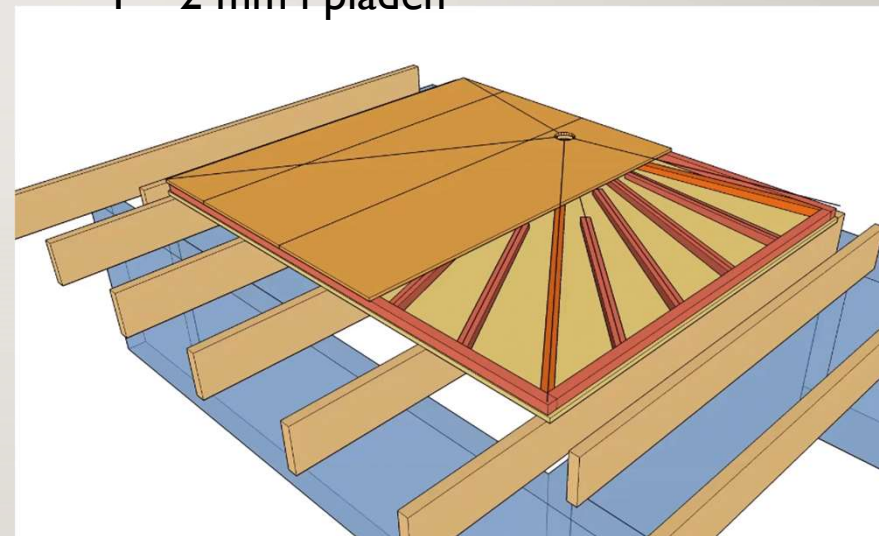
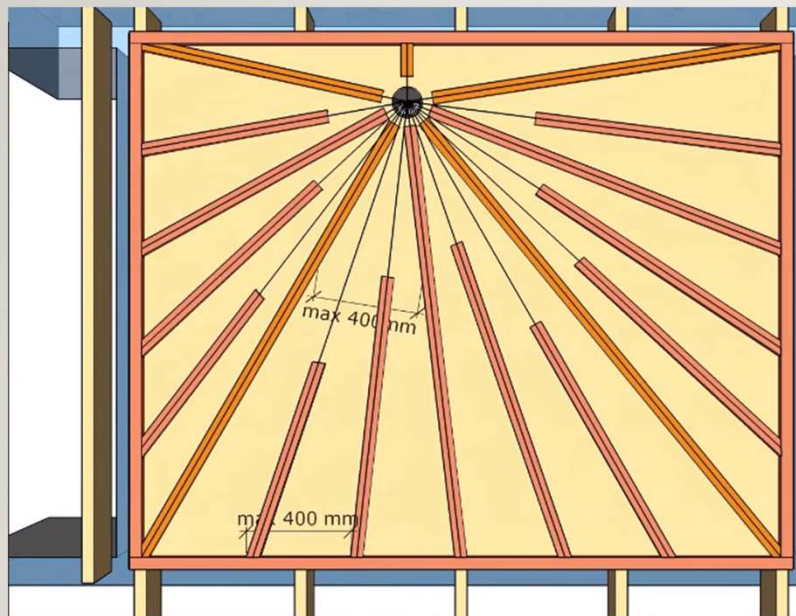
Gulvbelægning	PVC-banevarer eller andre elastiske belægninger		Fliser eller andre uelastiske belægninger			
Plademateriale	Spånplader		Krydsfiner		Krydsfiner	
CE-mærkede iht. DS/EN 13966 (Dansk Standard, 2004)	DS/EN 312 – del 6 eller 7 (Dansk Standard, 2010)		DS/EN 636 – del 1, 2 eller 3 (Dansk Standard, 2012)		DS/EN 636 – del 1, 2 eller 3 (Dansk Standard, 2012)	
Tykkelse af plade maks. bjælke- og straaftand [mm]	≥ 22 mm 600	≥ 16 mm <sup>1)</sup> 300	≥ 18 mm 600	≥ 15 mm <sup>1)</sup> 400	≥ 18 mm 300	≥ 15 mm <sup>1)</sup> 200
Maks. skrueafstand i plader, mm						
- langs pladekanter	150	150	150	150	150	150
- i mellemunderstøtninger	300	200	300	300	300	300
Skruetype	4,5 × 60	4,0 × 45	4,5 × 45	4,0 × 40	4,5 × 45	4,0 × 40

1) 16 mm spånplader og 15 mm krydsfiner må kun benyttes ved opkiling af gulve for opnåelse af fald.

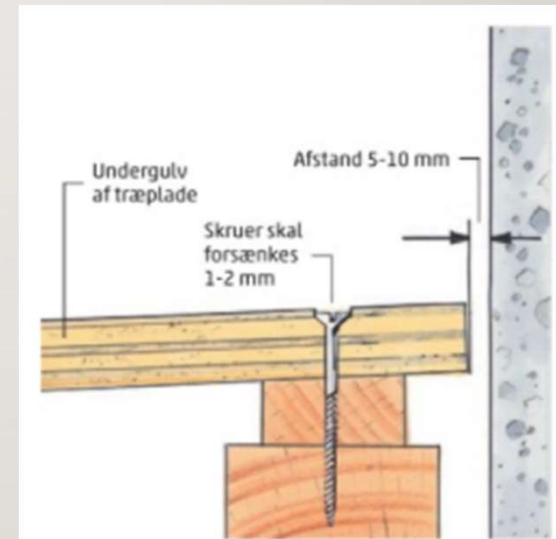
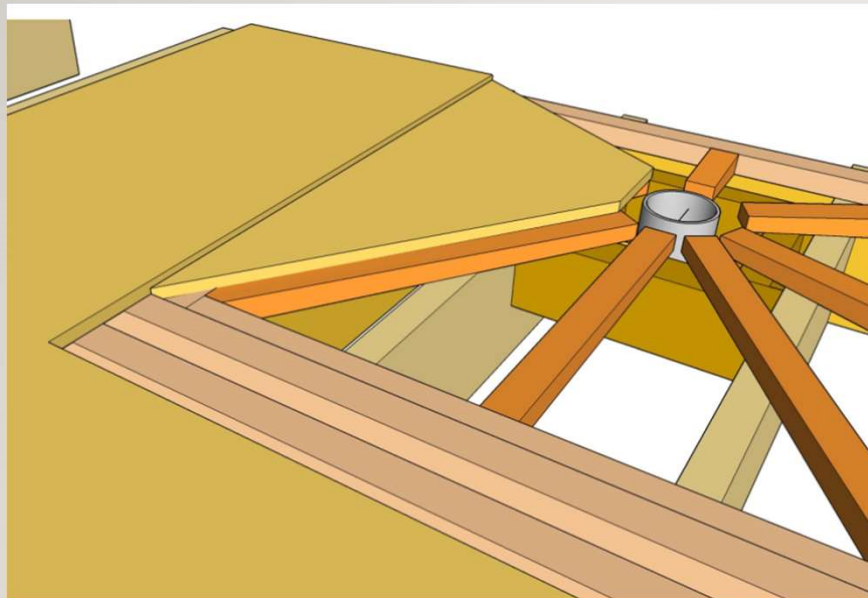


# 13 METODE B

- Alt limes og skrues delgevind og sænkes 1 – 2 mm i pladen

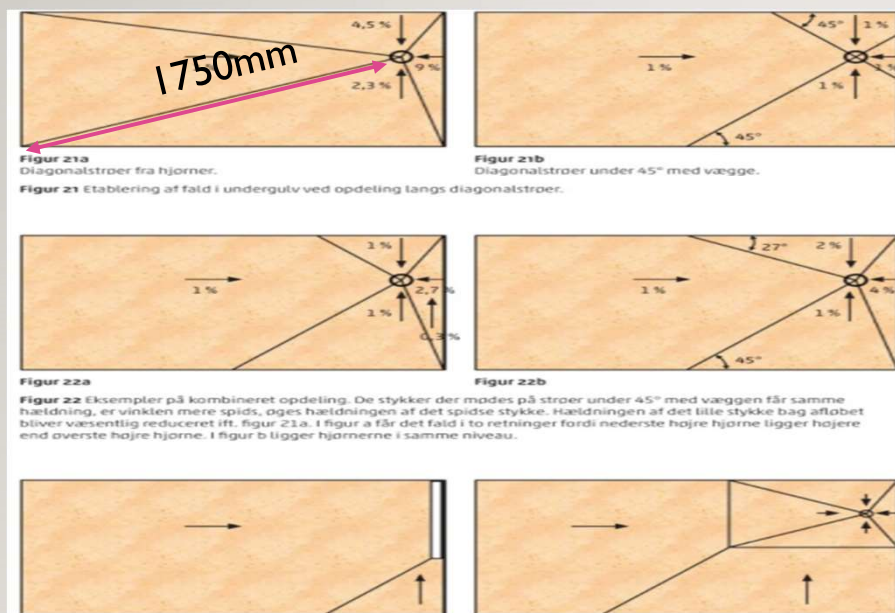


# 14 FORSÆNKET VÅDZONE



**Figur 20** Undergulve af træplader skal friholdes fra vægge af hensyn til fugtbetingede bevægelser.

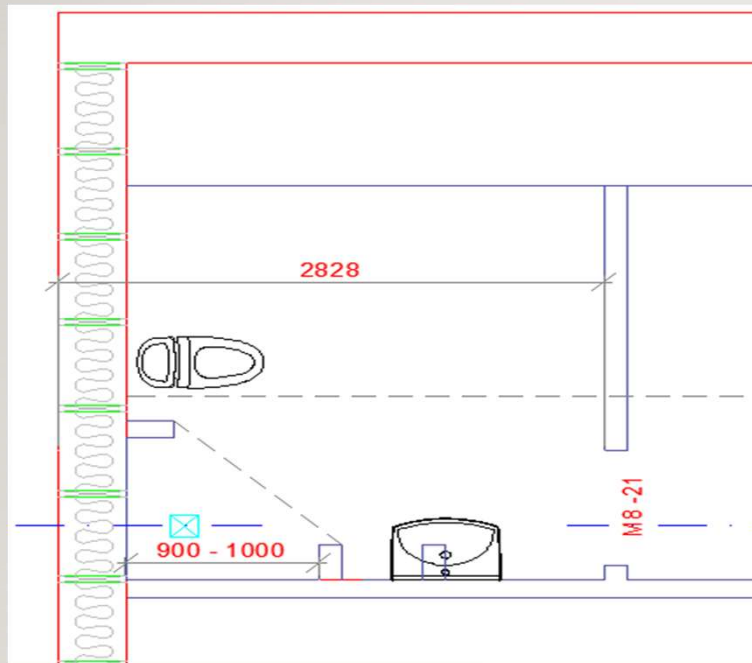
# 15 KILEBEREGNING METODE A



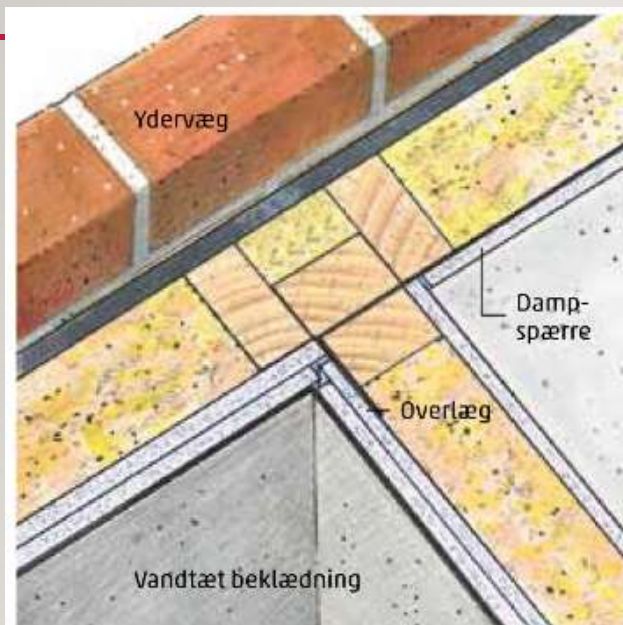
- Minimumstykkelse ved afløb 45 mm
- Ønsket fald 1 %
- $1750 * 1/100 = 17,5$  mm
- Kile 1750 mm fra 45 mm til  $45 + 17,5$  mm = 62,5 mm – 63 mm
- Alle kiler 63 mm langs vægge og 45 mm ved afløb.

# 16 VORES HUS

---



# 17 DAMPSPÆRRE



Alle mål i mm	Stolpeafstand	Skrueafstand langs pladekanter	Skrueafstand i mellemunderstøtninger
PVC-beklædning på			
- 12 mm krydsfiner- eller spånplade	400	120	120
- 15 mm krydsfiner / 16 mm spånplade	600	150	150
Godkendt flisesystem eller PVC på			
- 1 x 15 mm fibergipsplade	300	250	250
- 2 x 12,5 mm vådrums- eller fibergipsplade	450	200	300
- 2 x 12 mm kalciumsilikatplader	450	200	300
- 2 x 12,5 mm cementbaserede plader	450	200	300
12 mm kalciumsilikat med plastlaminat og PE-folie på			
- 12,5 mm vådrums- eller fibergipsplade	450	400	400
- 12 mm kalciumsilikatplader	450	400	400
10 mm spånplade med plastlaminat og PE-folie på			
- 12,5 mm vådrums- eller fibergipsplade	300	200	200
- 12 mm kalciumsilikatplader	300	200	200
Bræddebeklædning og PE-folie på			
- 12,5 mm vådrums- eller fibergipsplade	600	600	600
- 12 mm kalciumsilikatplader	600	600	600

## 18 METODE TIL GULVOPBYGNING

---

- Bestem faldlinjer
- Bestem klasse og overflade
- Kontroller du har karvirkning 30 mm forskel til gulvafløb
- Bestem strømetode/kilemetode A eller B
- Forsænket brusekabine?
- Beregn længste kile
- Tegn plan over kile konstruktion inkl. udvekslinger understøtninger mm.
- Lav tegning på alle kiler klar til at skære
- Lav bygningsdelsbeskrivelse på vådrumsgulv
- Lav ks på gulvkonstruktion
- Se cheklister på side 72 i TRÆ 72 om du har det hele.

